

01/2025

Compte rendu de projet

Conception et développement d'un site marchand en php



OSOUF Livio

Lycée Lamartine Mâcon - BTS SIO 2

Sommaire

1	Introduction	3
1	Technologies et outils employés	4
•	Langages et Technologies	4
•	Logiciels et Outils	4
2	Déroulement du projet	5
3	Résultats obtenus	6
•	Fonctionnalités développées et fonctionnelles	6
•	Fonctionnalités inactives	7
4	Annexes	8

Introduction

Dans le cadre de mon épreuve de BTS, j'ai dû élaborer des projets personnels afin de remplacer les projets réalisés en entreprise, que je ne pouvais présenter pour des raisons de confidentialité. Pour répondre à cette contrainte, j'ai choisi de m'inspirer des travaux effectués en atelier professionnel par mes camarades.

Les projets initiaux étaient les suivants :

- Un site de réservation de camping développé en PHP.
- Un site de drive réalisé avec le framework Laravel.
- Une application Windows Form pour gérer les produits du drive, utilisant Entity Framework.

En combinant ces concepts, j'ai choisi de créer un site marchand en PHP, en mettant l'accent principalement sur la conception de l'interface utilisateur. Mon objectif était de proposer une plateforme simple et intuitive, facilitant la navigation des utilisateurs, tout en appliquant les compétences techniques acquises durant ma formation.

Ce projet se limite à la partie front-end, mais repose sur les technologies enseignées dans le cadre du BTS SIO, enrichies par des recherches personnelles. Il témoigne de mes connaissances en développement web et de ma capacité à m'adapter aux contraintes pour élaborer une solution pertinente et fonctionnelle.

Technologies et outils employés

Langages et technologies

- **PHP :**
 - Pour la création des pages dynamiques et la gestion des fonctionnalités principales
- **HTML / CSS :**
 - Pour structurer et styliser l'interface utilisateur
- **JavaScript :**
 - Pour ajouter des éléments interactifs et des animations
- **SQL :**
 - Pour la gestion des données en base de données

Logiciels et outils

- **Visual Studio Code :**
 - Utilisé comme environnement de développement pour écrire et organiser mon code
- **phpMyAdmin:**
 - Pour gérer la base de données
- **Serveur Uwamp :**
 - Pour l'hébergement et les tests locaux du site

Ces technologies ont permis de concevoir une interface fonctionnelle et ergonomique, tout en respectant les méthodologies enseignées dans le cadre de ma formation.

Déroulement du projet

DESCRIPTION DU TRAVAIL	DATE DE DÉBUT	DATE DE FIN
PHASE 1 Analyse des besoins	Decembre 2024	Decembre2024
PHASE 2 Développement	Janvier 2025	Janvier 2025
PHASE 3 Tests	Janvier 2025	<i>En cours</i>

Le développement de ce projet s'est déroulé en plusieurs étapes, allant de la conception initiale aux phases de tests.

- Analyse des besoins :
 - J'ai commencé par définir les fonctionnalités principales du site marchand, notamment la navigation intuitive, la présentation des produits et l'organisation de l'interface utilisateur.
- Conception et développement :
 - Bien que je n'aie pas réalisé de maquette au départ, ce qui m'a ralenti dans l'avancée du projet, j'ai directement entamé le développement en PHP. J'ai structuré l'interface utilisateur et conçu les différentes pages du site tout en respectant une logique ergonomique et fonctionnelle.
- Tests :
 - Une fois le site développé, j'ai effectué plusieurs tests pour vérifier la navigation et le bon fonctionnement de l'interface. J'ai aussi sollicité des amis pour simuler des actions imprévues d'un utilisateur, ce qui m'a permis de corriger des problèmes et d'améliorer l'expérience utilisateur en évitant les erreurs de manipulation.

Cette expérience m'a permis de comprendre l'importance de la phase de maquettage dans un projet web. Selon moi, réaliser une maquette dès le départ est essentiel pour poser une vision claire de l'interface et gagner en efficacité lors du développement.

Résultats obtenus :

Le site marchand que j'ai développé propose plusieurs fonctionnalités essentielles pour répondre aux besoins des utilisateurs. Voici les fonctionnalités implémentées :

Fonctionnalités développées et fonctionnelles

1 Connexion et création de compte

Les utilisateurs peuvent créer un compte et se connecter pour accéder à des fonctionnalités personnalisées

2 Modification des informations du compte

Possibilité de mettre à jour les données personnelles

3 Visualisation des produits

Affichage clair et détaillé des produits disponibles avec leurs descriptions et prix

4 Tri et recherche des produits

Les utilisateurs peuvent naviguer efficacement grâce à un tri par catégories ou une recherche personnalisée

5 Panier

Mise en place d'un panier accessible à tous les utilisateurs connecté pour ajouter, consulter et gérer leurs articles

5 Historique des commandes

Visualisation des commandes passées avec un suivi de leur avancement

5 Affichage des produits les plus vendus

Présentation des produits phares dans un carrousel dynamique pour améliorer la mise en avant des articles populaires

Fonctionnalités inactives

Certaines fonctionnalités nécessitant un serveur de messagerie n'ont pas pu être pleinement fonctionnelles, car le site a été développé localement sur un serveur Uwamp

1 Envoi d'e-mails pour les mots de passe oubliés

Cette fonctionnalité permettrait aux utilisateurs de réinitialiser leur mot de passe

2 Envoi d'e-mails via le formulaire de contact

Les messages envoyés par les utilisateurs seraient transmis directement à l'administrateur

2 Envoi d'e-mails à la validation d'une commande

Une confirmation de commande serait envoyée automatiquement à l'utilisateur après validation

Malgré ces limitations, le site propose une expérience utilisateur complète et répond aux attentes d'un site marchand de base. Les fonctionnalités non opérationnelles restent envisageables dans un environnement de production avec un serveur de messagerie configuré.

Annexes

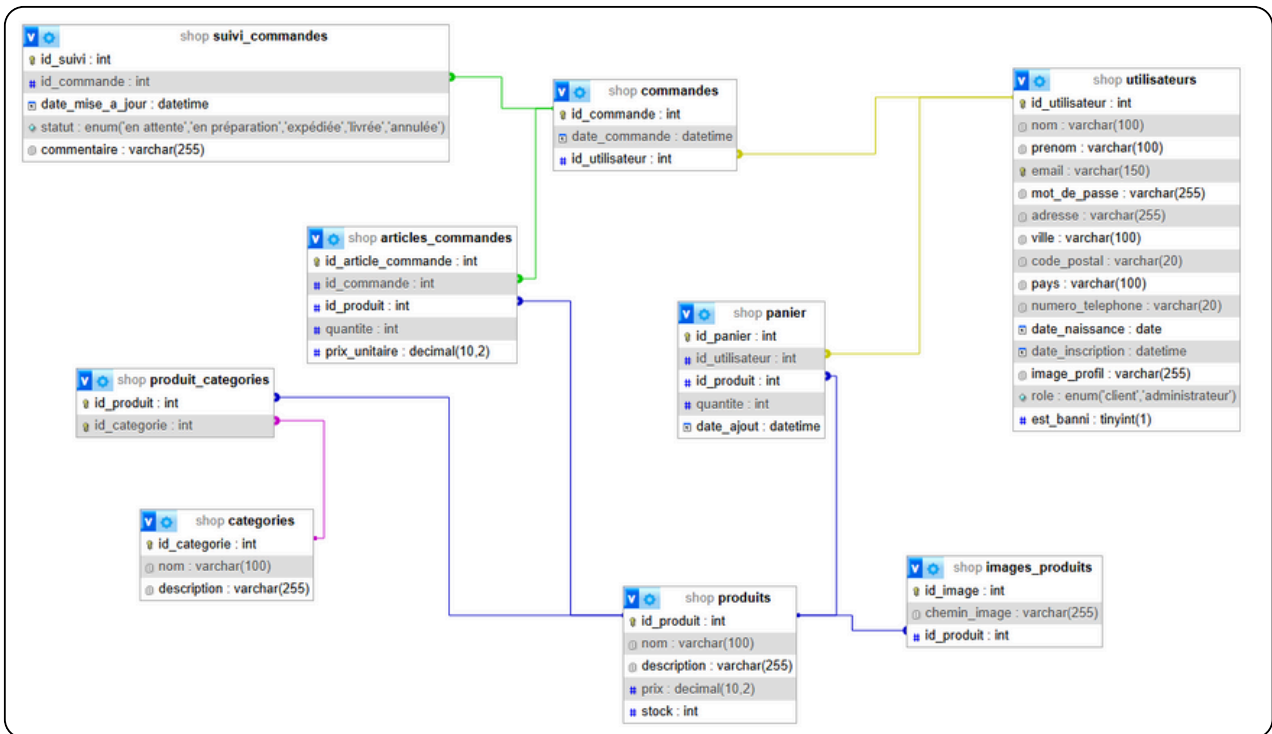
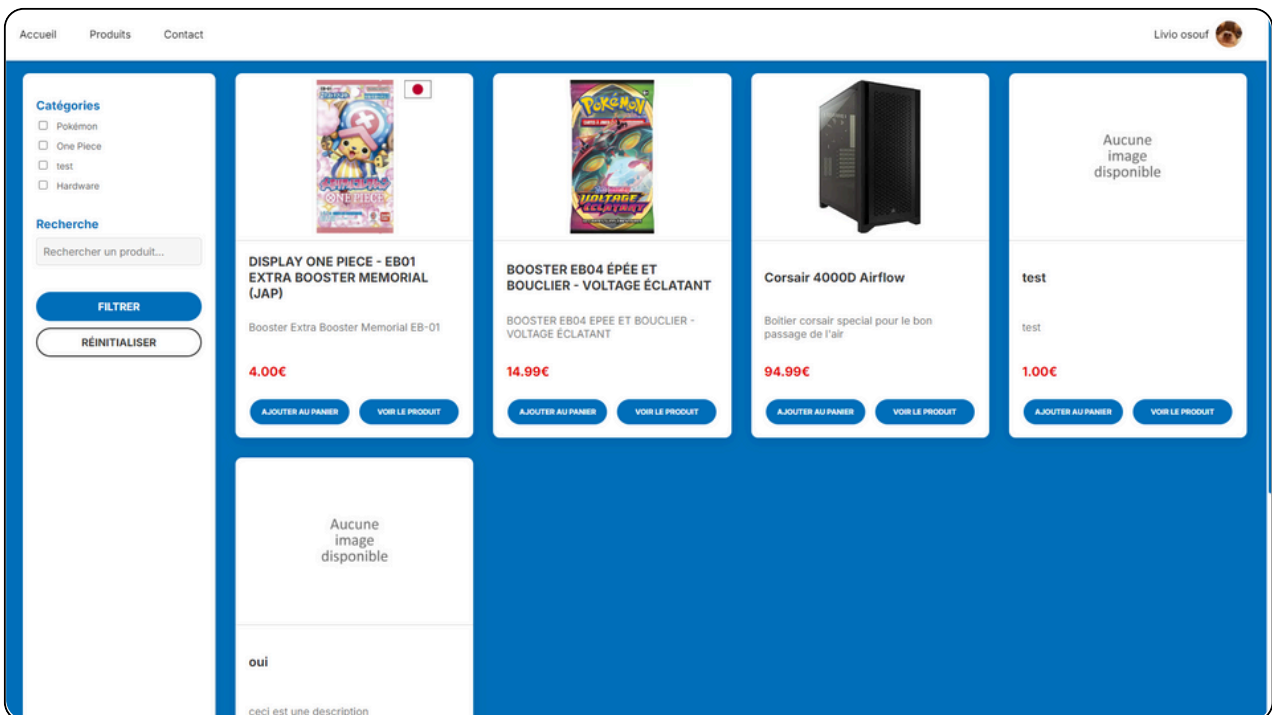
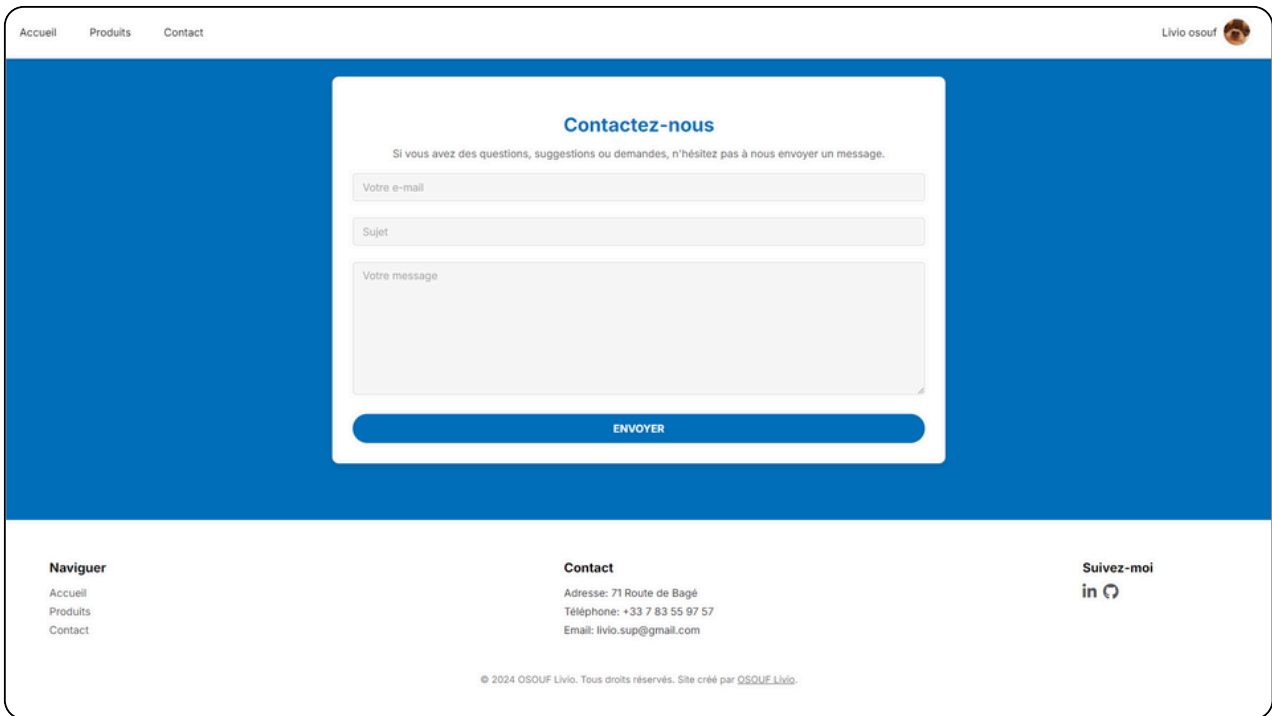


Schéma relationnel de la base de données du projet

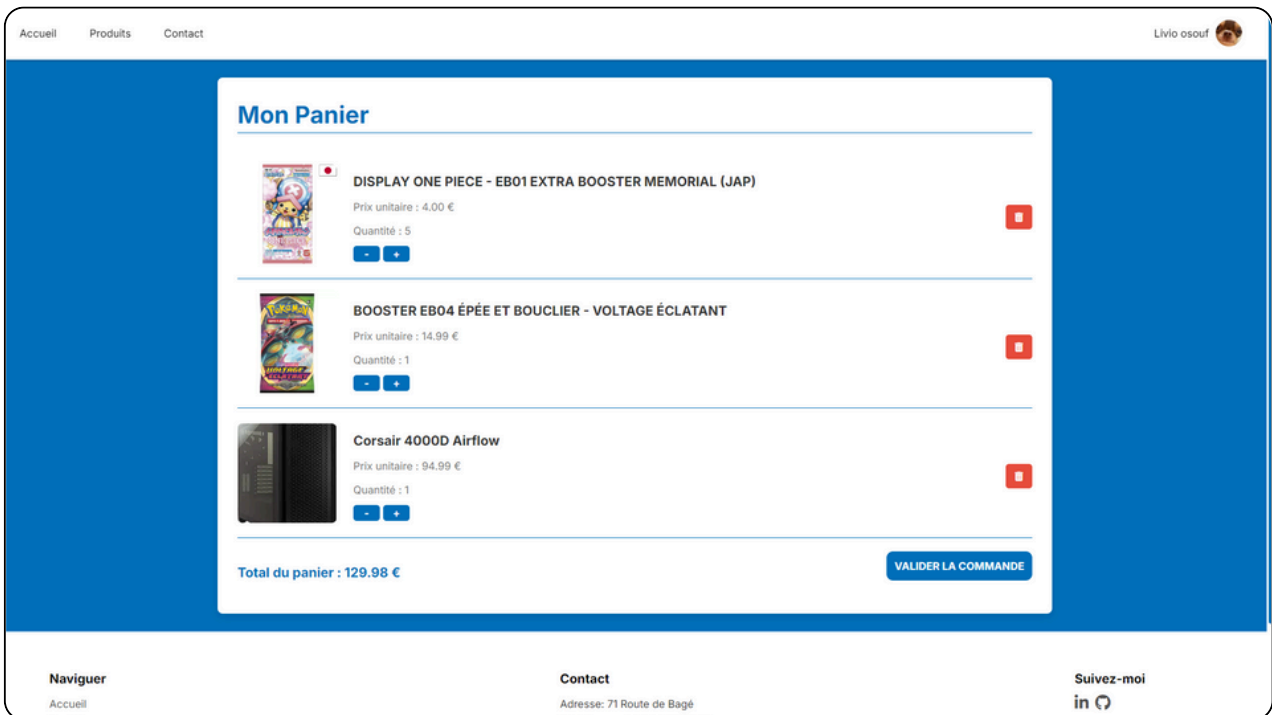


Affichage des produits et du filtrage

Annexes



Formulaire d'envoi de mail (non fonctionnel)



Affichage du panier de l'utilisateur

Annexes

The screenshot shows a user interface for 'Mes Commandes' (My Orders). At the top, there are navigation links for 'Accueil', 'Produits', and 'Contact', and a user profile icon for 'Livio osouf'. The main content area is titled 'Mes Commandes' and displays a list of orders. The first order, 'Commande n°24', is highlighted and shows a table of items:

Image	Description	Prix	Quantité	Total
	DISPLAY ONE PIECE - EB01 EXTRA BOOSTER MEMORIAL (JAP)	4.00 €	5	20 €
	BOOSTER EB04 ÉPÉE ET BOUCLIER - VOLTAGE ÉCLATANT	14.99 €	1	14.99 €
	Corsair 4000D Airflow	94.99 €	1	94.99 €

Below the table, the total price for the order is 'Prix total de la commande : 129.98 €'. Below this, three other orders are listed as cards, each with a 'VOIR DÉTAILS' button:

- Commande n°18: Date: 16/01/2025 09:00, Status: en attente
- Commande n°17: Date: 14/01/2025 18:21, Status: en attente
- Commande n°16: Date: 13/01/2025 20:56, Status: en attente

Affichage des commandes passées

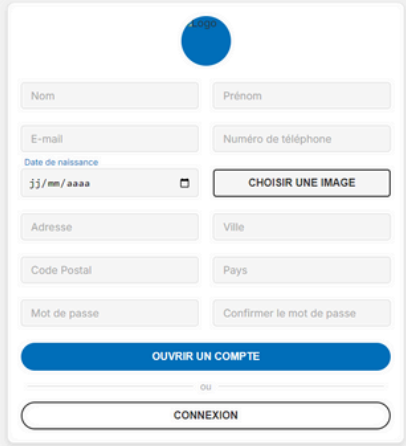
The screenshot shows a user profile page for 'Livio osouf'. The page is divided into three main sections:

- Informations générales:** Includes a profile picture and the following details:
 - Nom : Livio
 - Prénom : osouf
 - Date de naissance : 2005-12-12
 - Date d'inscription : 2024-12-20 14:10:03
- Coordonnées:** Includes:
 - Adresse e-mail : [redacted]
 - Téléphone : 0783559757
- Domicile:** Includes:
 - Adresse : 71 Route de BagÃ©
 - Ville : Foillens
 - Code postal : 01570
 - Pays : France

At the bottom of the profile section, there is a button labeled 'Modifier mes informations'.


Affichage des données de l'utilisateur

Annexes



The registration form is centered on a light gray background. At the top is a blue circular profile picture placeholder. Below it are several input fields: 'Nom' and 'Prénom' (split into two boxes), 'E-mail', and 'Numéro de téléphone'. A 'Date de naissance' field is followed by a 'CHOISIR UNE IMAGE' button. Below these are 'Adresse' and 'Ville' fields, then 'Code Postal' and 'Pays'. At the bottom are 'Mot de passe' and 'Confirmer le mot de passe' fields. A large blue button labeled 'OUVRIR UN COMPTE' is positioned above a smaller 'ou' separator and a white button labeled 'CONNEXION'.

Formulaire de création de compte



The login form is centered on a light gray background. It features a blue circular profile picture placeholder at the top. Below it are two input fields: 'E-mail' and 'Mot de passe'. A link for 'Mot de passe oublié ?' is located below the password field. At the bottom, there is a large blue button labeled 'CONNEXION' above a smaller 'ou' separator and a white button labeled 'OUVRIR UN COMPTE'.

Formulaire de connexion